

Votre médiathèque municipale

Grâce à sa mise en réseau avec les bibliothèques de Bazancourt, Beine-Nauroy, Bourgogne et Witry-les-Reims, vous avez accès à 40 000 documents (livres, cd, dvd, revues, livres audio) gratuitement et avec la même carte.

Plus d'informations sur www.reseaucultureetvous.fr.

Le nombre maximum de documents empruntés simultanément est de 10, tous supports confondus, sur l'ensemble du réseau pour 3 semaines.

Un service de presse en ligne, de vidéo en ligne et d'autoformation est proposé par la BDM sur leur site www.bdm.marne.fr.



L'inscription à la médiathèque et la participation aux animations sont **gratuites**.

Il est donc **impératif de réserver** pour les animations.

Horaires d'ouverture

Les lundis de 16h30 à 18h et mercredis de 10h à 12h et de 14h30 à 18h, pendant et hors vacances.

Fermée les jours fériés ainsi que le 1^{er} et 3 mars.

Les animations en un clin d'œil

Du 5 au 29 janvier : *Exposition « L'ours polaire »*

Jeudi 7 janvier à 10h : *Minis lecteurs RAM*

Samedi 23 janvier à 14h30 : *Atelier d'illustration*

Samedi 23 janvier à 16h : *Contes ardennais*

Du 3 au 26 février : *Exposition « Agro Ressources »*

Jeudi 11 à 14h30 : *Visite pour les Séniors*

Samedi 13 à 15h : *Projection*

Mercredi 24 à 14h et à 15h : *Atelier ludiques*

Du 8 au 29 mars : *Découverte du Jeu Pallankuli*

Jeudi 11 mars à 9h30 : *P'tit déjeuner intergénérationnel*

Samedi 20 mars de 10h à 16h : *Troc de plantes*

Mercredi 24 à 10h30 et à 16h : *Raconte-tapis*

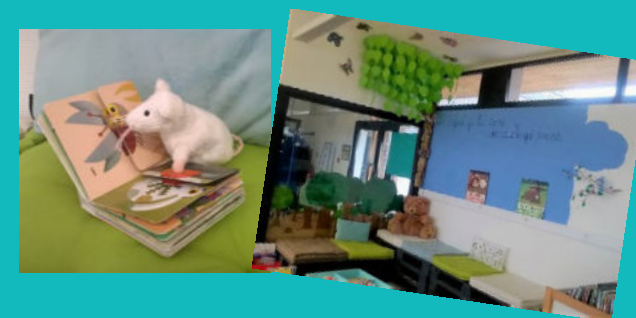
Retrouvez plus d'informations, réservez vos places aux animations et posez vos questions sur notre page **Facebook** ou par mail biblio.suippedesmarais@wanadoo.fr.



Programme de la Médiathèque

Suippe des Marais

De janvier à mars 2021



Médiathèque Suippe des Marais

28 rue de la Maison Rouge
51110 Auménancourt-le-grand
03.26.07.82.31

biblio.suippedesmarais@wanadoo.fr



Des annulations sont possibles en fonction des décisions nationales liées à la COVID



Il est donc **impératif de réserver** pour les animations.

Animations en Janvier

- **Du 5 au 29** Exposition « *L'ours polaire* »

En suivant les aventures de l'ourson Plume, les enfants découvrent les conditions de vie arctique, la vulnérabilité de la banquise et de ses animaux.



Une exposition prêtée par la BDM

- **Jeudi 7 à 10h** Lectures pour le RAM

Les assistantes maternelles sont les bienvenues avec les petits pour écouter des histoires et chanter des comptines. Enfants de 3 mois à 3 ans.

DEUX ANIMATIONS POUR LA



- **Samedi 23 à 14h30** Atelier d'illustration



L'illustratrice Adeline Vachez montrera aux artistes en herbe comment dessiner des lutins, dragons et autres personnages légendaires. Dès 6 ans

- **Samedi 23 à 16h** Contes ardennais



L'auteure Céline Menoncin nous fera connaître le patrimoine légendaire ardennais puis elle contera quelques légendes.

Une séance de dédicace de la BD "Oligo le Nuton Ardennais" suivra ces deux interventions.

Animations en Février

- **Du 3 au 26** Exposition interactive « *Agro Ressources : le champ des possibles* »



Saviez-vous que les plantes sont utilisées pour faire vos vêtements, vos crèmes de jour, votre plancher ou encore pour isoler votre maison ?

Découvrez comment les agro ressources, c'est-à-dire toutes les ressources provenant des végétaux de votre territoire, peuvent être envisagées comme une solution au pétrole.

Une exposition réalisée par *Accustica*.



- **Jeudi 11 à 14h30** Pour les Séniors

Visite interactive de l'exposition Agro ressources.

- **Samedi 13 à 15h** Projection

Une projection originale pour fêter le Mardi Gras. Venez avec un coussin et un plaid.

Enfants des 7 ans.



- **Mercredi 24 à 14h et à 15h**

Ateliers ludiques Agro Ressources

Vous découvrirez comment les différentes parties de la plante sont utilisées dans notre quotidien. A travers plusieurs jeux, qui font appel au cinq sens, discernez les richesses insoupçonnées des végétaux

A partir de 7 ans.



Animations en Mars

- **Du 8 au 29 mars** Découverte du Pallankuli

Le Pallankuli est un jeu classique du sud de l'Inde et du Sri Lanka depuis plus de 2000 ans. Il dériverait des jeux de semailles africains et serait arrivé en Inde via l'Égypte, deux siècles avant JC. La règle diffère cependant de celle de l'awalé africain.

Jeu prêté par la BDM



- **Jeudi 11 à 09h30**

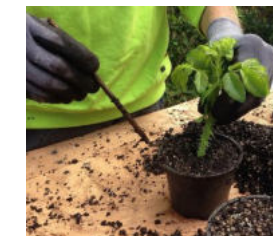
P'tit déjeuner intergénérationnel

Quoi de mieux que d'échanger autour de croissants et d'une tasse de thé, café ou chocolat ? Sur l'actualité, sur ses souvenirs, sur ses lectures... à vous de voir.

A partir de 12 ans

- **Samedi 20 de 10h à 16h** Troc de plantes

Le principe est simple : des tables seront à disposition afin d'installer vos pots de plantes, vos bulbes et autres boutures. Un échange amical entre amateurs de nature. Si vous le souhaitez, apportez votre repas de midi afin de continuer nos discussions.



Un atelier autour du jardinage pour les plus jeunes sera organisé durant cette journée.

- **Mercredi 24 à 10h30 et 16h** Raconte-tapis

Dans un puits, les allées et venues comiques d'un loup, d'un cochon et de trois lapins... Un tapis original conçu par Usam Al Jibouri, artiste plasticien pour l'association *Raconte-tapis*, à partir de l'album écrit et illustré par Philippe Corentin.

Un tapis prêté par la BDM. Enfants à partir de 6 mois